



“

Devenir AVS

”

---

# Module 1

## Prendre conscience des représentations collectives du handicap

---

“

Devenir AVS

”

# Prendre conscience des représentations collectives du handicap

---



## Préambule

### 1. Le handicap comme construction sociale

1.1. Nommer et désigner

1.2. De la désignation à la catégorisation

1.3. De la catégorie aux représentations et valeurs

1.4. Des représentations aux pratiques

### 2. Le handicap comme modèle conceptuel

2.1. Un modèle bio médical : la Classification internationale du handicap (CIH)

2.2. Les modèles socio-environnementaux

2.3. La Classification internationale du fonctionnement et de la santé (CIF)

## Origine étymologique :

- Jeux de hasard et de pari : « la main dans le chapeau » (Hand in cap)
- Course hippique ; égalisation des chances de victoire en avantageant ou désavantageant certains participants
- Désavantage et défaut physique de quelqu'un puis limitation des capacités d'un individu

# Prendre conscience des représentations collectives du handicap

---



## Préambule

### 1. Le handicap comme construction sociale

- 1.1. Nommer et désigner
- 1.2. De la désignation à la catégorisation
- 1.3. De la catégorie aux représentations et valeurs
- 1.4. Des représentations aux pratiques

### 2. Le handicap comme modèle conceptuel

- 2.1. Un modèle bio médical : la Classification internationale du handicap (CIH)
- 2.2. Les modèles socio-environnementaux
- 2.3. La Classification internationale du fonctionnement et de la santé (CIF)

## Nommer et désigner

- Processus naturel et humain de nommer les « objets »
- Fondement du langage et de la communication :  
il faut nommer et désigner les objets pour en parler

## De la désignation à la catégorisation

- Thématisation, mise en ordre, « rangement », classement des objets
- Proposition d'organisation et d'agencement du monde :
- Typologie comme par exemple le règne animal, végétal, minéral...
- Regroupement d'objets selon des critères et des caractéristiques définis

Possibilité de « définir » les êtres humains selon de multiples critères :

- géographiques : origine, lieu d'habitation
- Physiques : couleur de peau, de cheveux, taille, poids
- sociaux et culturels : métier, pratiques de loisirs, moyen de déplacement
- fonctionnels : capacité, incapacité...
- ...



## De la catégorie aux représentations et valeurs

- Chaque catégorie concentre des préjugés, des jugements qui traduisent le « regard que l'on porte sur l'autre » et qui constituent des représentations

Par exemple, la « blonde », ...les « handicapées », les belges....

- La catégorie n'a pas de valeur intrinsèque mais extrinsèque; c'est à dire qu'elle possède la valeur attribuée par les individus

Le « handicap » est une catégorie qui convoque des représentations

Quels sont les mots, adjectifs et noms, que vous associez au handicap ?

Activité 1

Les représentations souvent négatives et peu valorisantes. Lorsque l'on voit une personne handicapée, on pense à des notions renvoyant à:

- l'incapacité et le manque de compétence
- la fragilité et la vulnérabilité
- la dépendance et la perte d'autonomie
- le besoin d'aide, d'assistance et la compensation...

# 1. Le handicap comme construction sociale

Décrivez l'image 1 (Activité 2)



# 1. Le handicap comme construction sociale

Décrivez l'image 2 (Activité 2)



# 1. Le handicap comme construction sociale

## 1.4. De la représentation à la pratique

Représentation : « manière de voir »

Pratiques : « manière de faire »

L'exemple de Mireille, personne polyhandicapée  
de 35 ans, dans une maison d'accueil spécialisé

**« Pour changer les pratiques, il faut tenir compte des représentations »**

# Prendre conscience des représentations collectives du handicap

---



## Préambule

### 1. Le handicap comme construction sociale

- 1.1. Nommer et désigner
- 1.2. De la désignation à la catégorisation
- 1.3. De la catégorie aux représentations et valeurs
- 1.4. Des représentations aux pratiques

### 2. Le handicap comme modèle conceptuel

- 2.1. Un modèle bio médical : la Classification internationale du handicap (CIH)
- 2.2. Les modèles socio-environnementaux
- 2.3. La Classification internationale du fonctionnement et de la santé (CIF)

## 2.1. Un modèle bio médical : la Classification Internationale du handicap

Quelques dates :

- 1975 : Présentation de la CIH lors de la conférence pour la 9<sup>e</sup> révision de la CIM par P.Wood, un rhumatologue
- 1976 : Organisation mondiale de la santé (OMS) approuve la publication à titre expérimental de la Classification des altérations et handicap
- 1980: Publication de la CIH par l'OMS - en anglais
- 1988: Publication Inserm - en français



Approche tridimensionnelle  
du handicap :

1. Déficience
2. Incapacité
3. Désavantage social

qui se décline au niveau :

1. De la dimension organique du corps
2. De la dimension fonctionnelle du corps
3. De la dimension sociale de l'activité

- Déficience : « toute perte de substance ou altération d'une fonction ou d'une structuration psychologique, physiologique ou anatomique ».
- Concerne les fonctions des parties du corps de l'individu (dysfonctionnements organiques ou psychiques) : niveau organique

- Incapacité : « toute réduction (résultant d'une déficience) partielle ou totale de la capacité d'accomplir une activité d'une façon, ou dans des limites considérées comme normales pour un être humain ».
- Correspond aux gênes ou impossibilités rencontrées par la personne pour réaliser des actes de la vie quotidienne : niveau fonctionnel

- Désavantage social : « préjudice qui résulte de sa déficience ou de son incapacité et qui limite ou interdit l'accomplissement d'un rôle social considéré comme normal compte-tenu de l'âge, du sexe, et des facteurs socioculturels » : Niveau social

## Limites et critiques de la CIH

- Origine du handicap au niveau de la maladie
- Modèle bio médical et individuel focalisé sur les déterminants médicaux et fonctionnels de l'individu (pathologies, incapacités, déficiences)
- Sous estimation et absence de l'environnement
- Terminologie dévalorisante fondée sur les « manques »

## 2.2. Les modèles socio-environnementaux

- Prise en compte et reconnaissance de l'environnement
- Articulation de la dimension fonctionnelle de l'individu avec la dimension culturelle, sociale, physique de l'environnement
- Handicap = rencontre d'un individu et de son environnement

# Le handicap comme modèle conceptuel

---

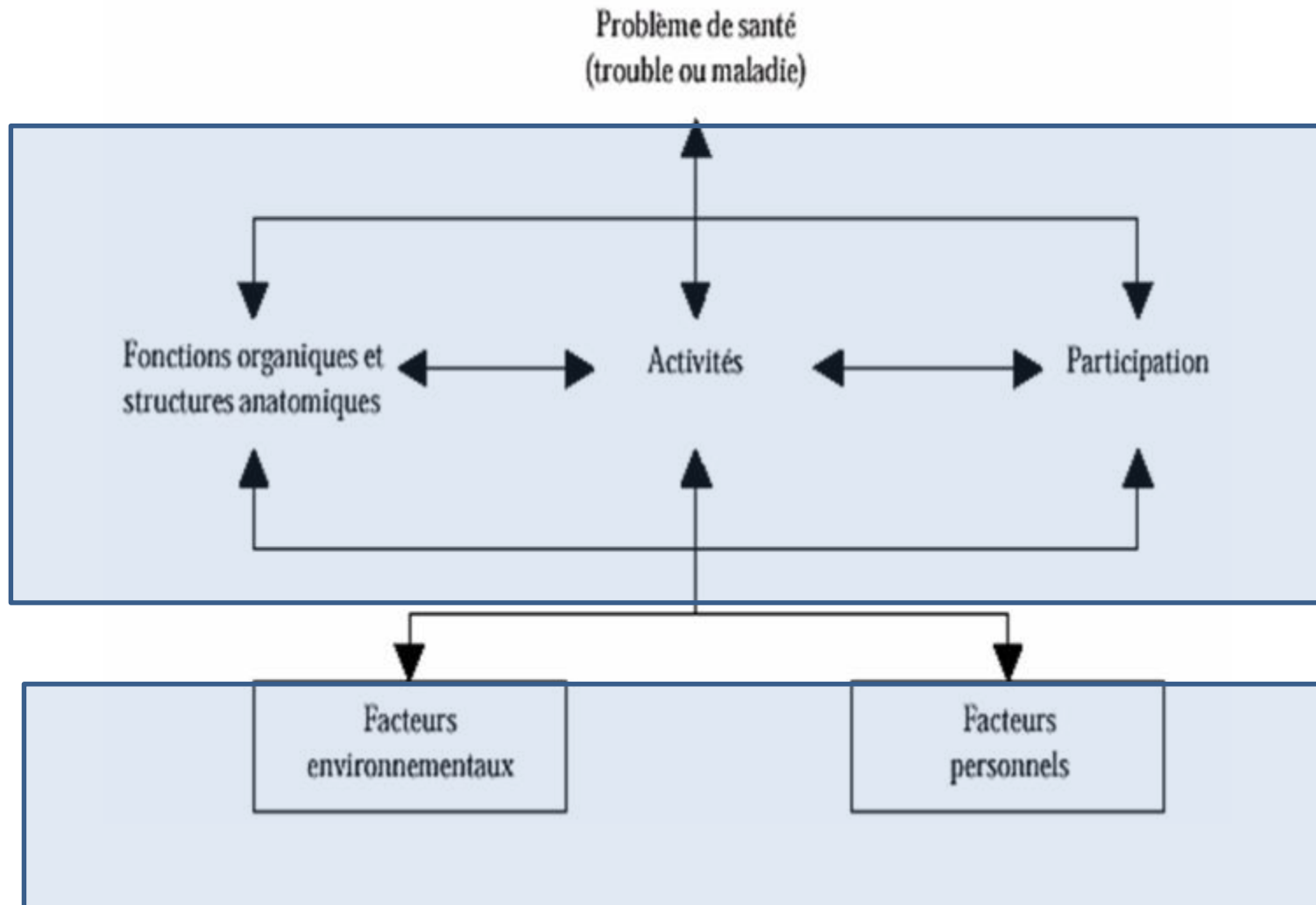


Par exemple :

Le modèle du Processus de Production de Handicap (PPH)

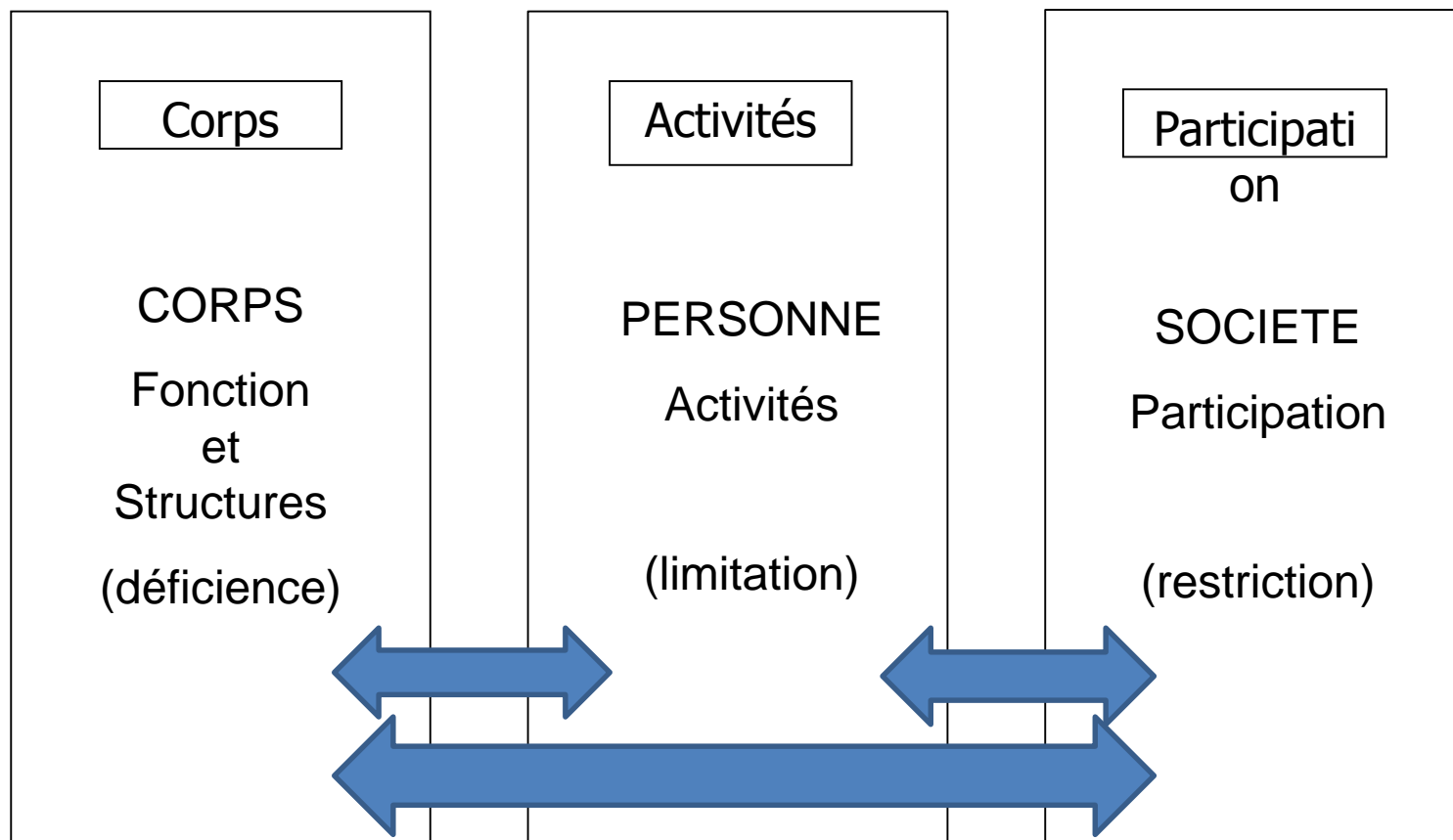
Le modèle de l'Organisation mondiale de la santé (OMS) ou la Classification internationale du fonctionnement, du handicap et de la santé (CIF) (adoptée en 2001)

# Le handicap comme modèle conceptuel





## Dimension fonctionnement et du handicap



## Dimension facteurs contextuels

- Les facteurs environnementaux :  
environnement physique, social et attitudinal dans lequel les gens vivent et mènent leur vie.
- Les facteurs personnels :  
spécificités de l'individu : sexe, âge, condition sociale, expériences de la vie, attentes et objectifs, etc.

## Exercice : activité 3